

Fasádní barvy

pro dům, který za to stojí



_ trvanlivé

_ snadno čitelné

_ stálobarevné



Barvy pro profesionály



Barvy pro profesionály

Praktická fasádní barva

- je odolná povětrnostním vlivům
- udržuje fasádu suchou, čímž snižuje tepelné ztráty
- umožňuje fasádu udržet v čistotě
- zkrášluje natřený objekt a zvyšuje jeho hodnotu a exkluzivitu

Pohled na věc

Pouze fasádní barvy označené dle EN 1062-1 s jistotou splňují výše uvedené nároky. Existuje mnoho druhů fasádních barev např. na bázi akrylátu, silikátu, silikonu či jejich dalších vzájemných kombinací. Rozdíl v kvalitě jednotlivých materiálů je v procentuálním obsahu jednotlivých složek. Může tedy existovat např. dobrá silikonová fasádní barva, tak i špatná silikonová fasádní barva. Tento rozdíl tvoří množství silikonu, který barva obsahuje. V konečném důsledku lze tak dostat pod jedním a tým pojmenováním nekvalitní fasádní barvu, která nasakuje vodu za deště. A na straně druhé kvalitní fasádní barvu, která vodu při dešti nenasakuje a ještě dokáže propouštět vodní páry ze zdiva. Odpověď je opět snadná. Řídit se údaji z evropské normy EN 1062-1.

Rádce kupujícího = Evropská norma 1062-1

Každý korektní výrobce, který nemá co skrývat, uvádí hodnotové údaje na balení. Okamžitě se může tedy každý přesvědčit jaké vlastnosti barva má. Neuvede-li výrobce na výrobku skutečné hodnoty vyplývající z normy EN 1062-1 dochází k úmyslnému klamání zákazníka.

Hodnoty normy EN 1062-1.

Vlastnost	Značení	Vysvětlivky
Lesk	G1 – lesk G2 – pololesk	Čím více matný nátěr, tím více jsou potlačovány optické vady na podkladu.
Síla suchého filmu	E1 – nejtenčí vrstva až E5 – nejsilnější	Tuto hodnotu je nutné posuzovat v souvislosti s ostatními vlastnostmi, jako např. odolností, paropropustností, elasticitou, kryvostí apod.
Velikost zrna	S1 až S4 S1 – jemné zrnko S4 – velmi hrubé zrnko	Jemné zrnko umožňuje snadnější čištění fasády pomocí deště, hrubší zrnko zase skryje snadněji chyby podkladu fasády.
Paropropustnost	V0 až V3 V0 – nejprůchodnější pro vodní páry V3 – nejméně průchodné pro vodní páry	Umožňuje unikání případných vzniklých vodních par.
Odolnost proti nasáknutí vody	W0 až W4 W0 – vysoká nasákavost vody	Důležité pro trvanlivost samotné fasády a její tepelné ztráty v zimě. Voda, která během zimního období mrzne a taje poškozujetrhá« rozpínáním omítku a zároveň vytváří chladný tepelný most

Dále, bývá ještě v některých případech, u speciálně zaměřených materiálů používáno označení A0 až A5, což označuje schopnost překlenovat trhliny a C0 až C1, což označuje nepropustnost CO₂ a SO₂.

Litry a kilogramy

Fasádní barvy jsou prodávány v litrech a kilogramech. 1 litr disperzní fasádní barvy má váhu cca. 1,5 – 1,6 kilogramu, nebo-li 1 kilogram fasádní barvy odpovídá cca. 0,66 litru. Na toto je třeba brát velký zřetel při porovnání cen jednotlivých výrobků. Kilogramové označení tak pouze vypadá na první pohled levněji.

Váha/Litr u disperzních fasádních barev cca. (1,6 kg/ 1 l)

kg	litr
1 kg	0,63 l
1,5 kg	0,94 l
3 kg	1,88 l
4 kg	2,5 l
5 kg	3,13 l
7,5 kg	4,69 l
12 kg	7,5 l
15 kg	9,4 l
18 kg	11,25 l
20 kg	12,5 l
25 kg	15,63 l
40 kg	25 l

Stálobarevnost

Pro výběr ideálních odstínů a orientaci ve vhodnosti použití vybraného odstínu doporučujeme k prostudování vzorkovnici ZERO Fassaden-Collection 335. Tuto vzorkovnici lze získat u všech autorizovaných prodejních partnerů ZERO. Obsahuje nejen širokou paletu vhodných odstínů, ale i jejich rozdělení dle příjmu světla což má vliv na ohřev fasády a její pnutí. Vlastním výběrem, s ohledem na tyto údaje, lze ovlivnit trvanlivost fasády.

Tónování

Fasádní barvy ZERO lze tónovat v míchacích centrech ZERO MIX dle drtivé většiny dostupných vzorkovnic na počkání.

Podklad

Musí být vždy čistý, suchý a nosný. Pouze s vhodným penetračním nebo základním nátěrem ZERO dosáhnete na špičkové vlastnosti, jaké fasádní barvy ZERO nabízejí. Naředěná barva nenahradí žádný penetrační nátěr! Naopak! Způsobí problémy jak s aplikací, tak s trvanlivostí. Nesprávné naředění může časem dokonce poškodit celý fasádní systém objektu. Pro bližší informace doporučujeme navštívit technické informace na www.zerobarvy.cz nebo kontaktovat naši poradenskou linku.

Ředění

Fasádní barvy ZERO jsou po promíchání připraveny ihned k nanášení. Jejich složení je ideálně připraveno k dosažení dokonalého výsledku. Pokud to situace vyžaduje, je možno přidat 5 – 10 % vody (tzn. 0,5 až 1 dl vody na 1 l barvy). U minerálních barev lze nalézt i výjimky. Při větším naředění než je uvedeno, dojde k narušení vyváženého složení a materiál tak nemůže splňovat hodnoty udávané dle EN 1062-1. Což v praxi například znamená, že barvu lze snadno smýt či otřít, po nátěru je flekatá či nekryje.

Jak se vyvarovat problémům?

Zelenání fasády – vzniká zanášením pórů nečistotami z okolí. Např. prachem, pylem apod. Tyto částičky se pak za vydatné pomoci deště a ostatních povětrnostních vlivů přetvoří do organismů jako jsou řasy, plísně, houby a mechy. Nejčastěji je lze na fasádě poznat jako černé, zelené či červené fleky. Nejlépe se jim daří na fasádách, které nejsou ošetřeny pomocí nátěrových hmot nebo omítek s aktivními složkami proti růstu těchto organismů. Další příčinou pak bývají nekvalitní fasádní barvy, které umožňují vsáknutí dešťové vody do fasády. Velmi často se „zelenání“ objevuje na zateplovacích systémech. Díky izolačním vlastnostem zateplovacího systému se nemá fasáda šanci ohřát a dlouho trvající odpařování vnější vlhkosti se tak stává příčinou napadení. Dlouhodobým řešením tohoto problému jsou kvalitní fasádní nátěrové hmoty, které nenasáknou za deště a obsahují aktivní fungicidní a algicidní látky proti »zelenání fasády«.

Sprašující fasáda – k tomuto jevu dochází nejčastěji ze dvou důvodů. Předěním fasádní barvy (viz. Ředění) nebo při aplikaci na alkalický podklad (viz. níže »Flekatá fasáda«).

Nasákavost fasády – může mít za důsledek několik poruch, které mohou vést k fatálním následkům. Při nasáknutí vody do fasády v zimním období a při zamrznutí této vody uvnitř pórů dochází k postupnému zvětšení objemu a „roztřívání“ omítky. Tím se začne omítka rozpadat a drobit. Druhotným faktorem je pak v takovém případě vznik tepelného mostu ve fasádě a velké tepelné ztráty při vytápění objektu. Další skutečností, ke které dochází, je příjem nečistot s deštěm. Po čase pak následuje zanesení pórů, vznik mikroorganismů jako jsou řasy, houby a plísně. Je třeba si uvědomit, že ne všechny fasádní barvy na trhu jsou vodoodpudivé! Většinou tuto základní vlastnost, která je očekávána od každé fasádní barvy, nesplňují podezřelé levné výrobky a vápenné fasádní barvy!

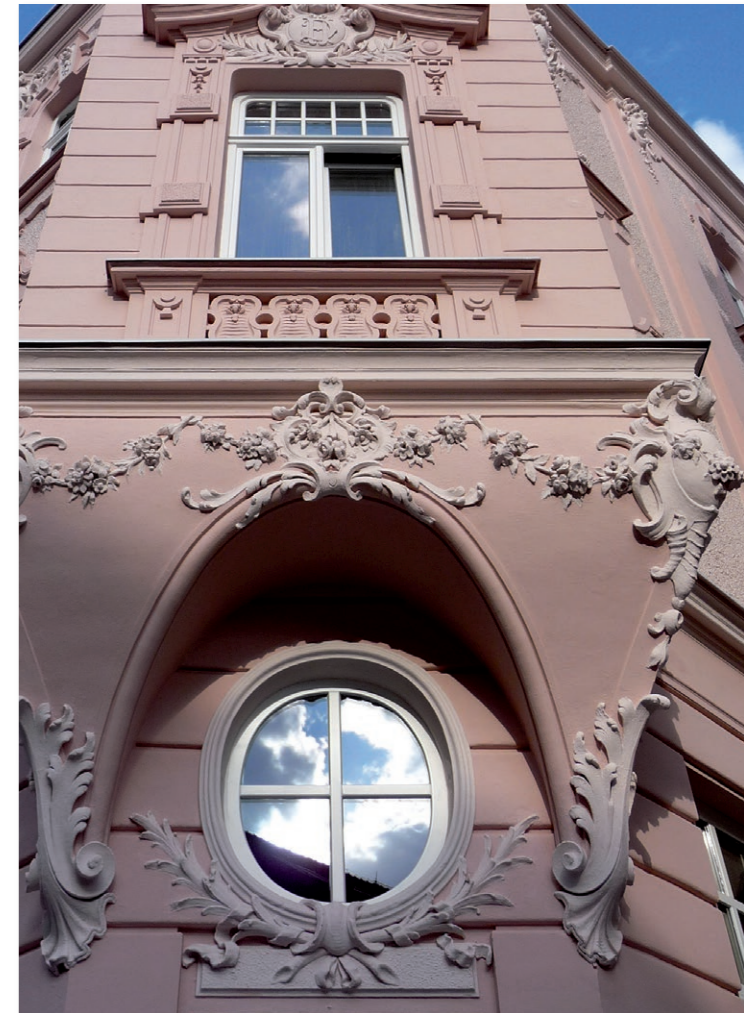
Flekatá fasáda po správně aplikovaném nátěru – většinou jde o aplikaci na dostatečně nevyzrálý podklad. Současně s tímto se může projevit tzv. »Sprašování fasády« (viz. výše). Ještě než je proveden penetrační nebo základní nátěr na fasádu, je nutné zkontrolovat alkalitu dostatečně vyschlého podkladu. Alkalitu nebo-li Ph lze snadno zkontrolovat pomocí porovnávacího lakmusového papírku, který lze běžně koupit v prodejní síti. Pro změření vlhkosti je ideální použít stavební vlhkoměr, který vám jistě rádi zapůjčí v prodejně nátěrových hmot s kvalitními službami. Fasádní barvy ZERO jsou vysoce odolné alkalitě a to až do hodnoty 11 Ph. Vybrané fasádní barvy ZERO odolností tuto hodnotu dokonce i převyšují. Hodnota Ph by tedy neměla překročit 11 Ph.

Při výběru odstínu pro stěny s vyšší hodnotou Ph je vhodné využít takových odstínů, kde jsou k tónování použity anorganické pigmenty. Dalším faktorem flekaté fasády po dobře aplikovaném nátěru může být vytvoření rosy na povrchu. K tomuto jevu dochází nejčastěji v jarním a podzimním období, kdy nastávají velké teplotní změny mezi dnem a nocí. Vzniklá rosa na čerstvě natřeném povrchu neumožní nátěru dokonalé vyzrání a často způsobí narušení nátěrového filmu. To se projeví obvykle mapami po stékající roze.

Poradenství

Nevíte-li si rady, kontaktujte nás. Zdarma Vás navštívíme, doporučíme vhodný materiál i pracovní postup.

Podrobné technické listy k uvedeným materiálům na www.zerobarvy.cz





Barvy pro profesionály



Barvy pro profesionály



Barvy pro profesionály



Barvy pro profesionály

Robust

Ideální pro rekonstrukce fasád a zateplovacích systémů.
Taktéž pro nové fasády s dlouhodobým účinkem proti tvorbě řas, plísní a hub.
Na bázi siloxanu (silikonová sloučenina).
Obsahuje aktivní látky proti tvorbě řas, hub a plísní.
Hodnoty dle EN 1062-1: G3 / E4 / S1 / V1 / W3
Dokonale hladký povrch silikonového nátěru umožňuje jeho čištění pomocí deště a ostatních povětrnostních vlivů.
Vydatnost min. 4 – 5 m² podle podkladu.
Při ideálních podmínkách může být vydatnost mnohem vyšší.
Vždy používejte správný penetrační základ ZERO.



RenoTop Housepaint

Ideální pro vysoce trvanlivé nátěry s velkým důrazem na syté odstíny.
Obsah vysoce kvalitních složek umožňuje použití i na podkladech jako jsou dřevo, tvrdý plast, pozink apod. Velmi odolný alkalitě podkladu.
Dokonale hladký povrch silikonového nátěru umožňuje jeho čištění pomocí deště a ostatních povětrnostních vlivů.
Možnost tónování také do 70 metalických odstínů.
Na bázi kombinující siloxan (silikonová sloučenina) a čistý akrylát.
Obsahuje aktivní látky proti tvorbě řas, hub a plísní.
Hodnoty dle EN 1062-1: G2 / E2 / S1 / V2 / W3 / C1
Vydatnost cca. 8,3 m² podle podkladu. Při ideálních podmínkách může být vydatnost mnohem vyšší.
Vždy používejte správný penetrační základ ZERO.



Fassade 95 Siliconharzfarbe

Ideální díky své trvanlivosti a exkluzivnímu vzhledu na vysoce odolné nátěry kvalitních fasád.
Dokonale hladký povrch silikonového nátěru umožňuje jeho čištění pomocí deště a ostatních povětrnostních vlivů.
Na bázi vysoce kvalitní silikonové pryskyřice.
Obsahuje aktivní látky proti tvorbě řas, hub a plísní.
Hodnoty dle EN 1062-1: G3 / E3 / S1 / V2 / W3 / C1
Vydatnost min. 5 – 6,7 m² podle stavu podkladu.
Při ideálních podmínkách může být vydatnost mnohem vyšší.
Vždy používejte správný penetrační základ ZERO.



Siliconit RenoTec

Ideální pro nejvyšší obsah silikonu, který zajišťuje špičkové vlastnosti včetně trvanlivosti.
Dokonale hladký povrch silikonového nátěru s obsahem silikonové pryskyřice více než 50 % (dle FDT30-808) umožňuje snadné čištění pomocí deště a dalších povětrnostních vlivů.
Obsahuje aktivní látky proti tvorbě řas, hub a plísní.
Hodnoty dle EN 1062-1: G3 / E3 / S1 / V1 / W3
Vydatnost min. 5 – 6,7 m² podle stavu podkladu.
Při ideálních podmínkách může být vydatnost mnohem vyšší.
Vždy používejte správný penetrační základ ZERO.



Streichputz

Ideální pro optické scelení povrchu fasády po místních opravách či tvorbě dekoračních technik.
Obsahuje křemičitý písek.
Na bázi umělé disperze.
Hodnoty dle EN1062-1: U materiálu s vysokým obsahem křemičitého písku se neudávají.
Vydatnost min. 3,3 – 4 m² podle stavu podkladu a způsobu aplikace.
Při ideálních podmínkách může být vydatnost mnohem vyšší.
Vždy použijte správný penetrační základ ZERO.



Fassaden Silikatfarbe

Ideální pro historické objekty, minerální podklady a sanační omítky.
Oproti klasickým silikátům tento obsahuje hydrofobizující složky.
Díky nim nenasakuje vodu, avšak ponechává nejvyšší možnou paropropustnost.
Na silikátové bázi.
Hodnoty dle EN 1062-1: G3 / E3 / S1 / V1 / W2
Vydatnost min. 5 – 6,7 m² podle stavu podkladu.
Při ideálních podmínkách může být vydatnost mnohem vyšší.
Vždy používejte správný penetrační základ ZERO.



Hydrogrund SLF

Ideální pro ochranné čiré nátěry lícového a režného zdiva, kamene, omítek, betonu apod.
Ponechává přírodní krásu materiálu a konzervuje.
Na bázi silikonu a akryl-hydrosolu.
Vydatnost min. 3,4 – 5 m² podle stavu podkladu.
Při ideálních podmínkách může být vydatnost mnohem vyšší.



ZERO - tradiční německý výrobce

kvalitních nátěrových hmot pro profesionální řemeslo



Výrobní závod rodinné společnosti sídlí v malebném lázeňském městečku na půl cesty mezi městy Dortmund a Hannover. Výrobní sortiment zahrnuje fasádní a interiérové barvy, laky, lazury, omítky a speciální nátěrové hmoty. Vysoká kvalita vstupních surovin, mnohaleté zkušenosti na nejnáročnějším trhu a inovativní vývoj řadí materiály ZERO ke špičce.

Kvalitní materiály vyžadují také kvalitní služby. Proto jsou Vám k dispozici naši autorizovaní prodejní partneři ZERO a náš technický poradenský tým ZERO.

Autorizovaný prodejní partner:



Barvy pro profesionály

www.zerobarvy.cz · info@zerobarvy.cz